



tributech®



PLANO DIRETOR MUNICIPAL

ANTEPROJETO DE LEI COMPLEMENTAR

LEI DO PERÍMETRO URBANO

MUNICÍPIO DE TERRA BOA/PR





TERRA BOA

PREFEITURA MUNICIPAL DE TERRA BOA
R. PRES. TANCREDO NEVES, 240 - CENTRO
CEP 87240-000 / (44) 3641-8000

PROJETO DE LEI COMPLEMENTAR Nº 03/2025

SÚMULA: Dispõe sobre a delimitação do Perímetro Urbano do Município de Terra Boa, Estado do Paraná, revoga a Lei nº 14/2018 e dá outras providências.

- Art.1º.** O território do Município de Terra Boa é dividido em Zonas Urbanas, Zonas de Urbanização Específica e Zonas Rurais, para fins urbanísticos e tributários.
- Art.2º.** A Zona Urbana do Município de Terra Boa, para efeito desta Lei é a composta pela sede do Município e pelo Distrito de Malu, com os limites e confrontações especificados no memorial descritivo dos perímetros urbanos em anexo, fazendo parte integrante da presente Lei.
- Art.3º.** A Zona de Urbanização Específica do Município de Terra Boa, para efeito desta Lei são as compostas pela Vila Rural Nova Jerusalém, pela Vila Rural Recanto Verde e pela Agrovila Terra Boa.
- Parágrafo Único.** A urbanização das Zonas mencionadas no *caput* deste artigo será objeto de legislação específica a critério do Município de Terra Boa, nos termos e condições definidas em legislação estadual que regulamente as Vilas Rurais.
- Art.4º.** A Zona Rural é constituída pelo restante do território do Município.
- Art.5º.** A representação cartográfica e o memorial descritivo das áreas delimitadas pelo Perímetro Urbano da sede e do Distrito de Malu constam em anexo, sendo parte integrante desta lei, e não poderão ser interpretadas separadamente.
- Art.6º.** As áreas que, por força desta Lei, passarão a integrar o perímetro urbano e ainda não foram objeto de urbanização só sofrerão a incidência dos impostos municipais a partir da aprovação do loteamento na prefeitura, incidindo o IPTU na exata proporção da área urbanizada.
- Art.7º.** Consideram-se partes integrantes desta Lei:



TERRA BOA

PREFEITURA MUNICIPAL DE TERRA BOA
R. PRES. TANCREDO NEVES, 240 - CENTRO
CEP 87240-000 / (44) 3641-8000

- I. **Anexo I:** Memorial Descritivo da Sede Urbana;
 - II. **Anexo II:** Mapa do Perímetro Urbano da Sede Municipal;
 - III. **Anexo III:** Memorial Descritivo do Distrito de Malu;
 - IV. **Anexo IV:** Mapa do Perímetro Urbano do Distrito de Malu.
- Art.8º.** Esta Lei entra em vigor na data da sua publicação, revogadas as disposições em contrário, em especial, a Lei Complementar nº 14/2018.

Terra Boa, 10 de março de 2025.

VALTER PERES
Prefeito do Município



TERRA BOA

PREFEITURA MUNICIPAL DE TERRA BOA
R. PRES. TANCREDO NEVES, 240 - CENTRO
CEP 87240-000 / (44) 3641-8000

ANEXO I

MEMORIAL DESCRITIVO DA SEDE

Perímetro (m): 20.101,98

Área total (m²): 9.898.852,36

DESCRIÇÃO

O polígono descrito abaixo corresponde a uma área de 9.898.852,36 m² e com perímetro de 20.101,98. Inicia-se a descrição deste perímetro no vértice P0, de coordenadas N 7372161,46 m e E 353349,90; deste, segue com os seguintes azimuth plano e distância: 104°20'30,33" e 576,32 m; até o vértice P1, de coordenadas N 7372018,70 m e E 353908,26 m; deste, segue com os seguintes azimuth plano e distância: 57°41'58,50" e 93,58 m; até o vértice P2, de coordenadas N 7372068,71 m e E 353987,36 m; deste, segue com os seguintes azimuth plano e distância: 149°40'13,50" e 703,55 m; até o vértice P3, de coordenadas N 7371461,45 m e E 354342,64 m; deste, segue com os seguintes azimuth plano e distância: 210°39'51,08" e 565,26 m; até o vértice P4, de coordenadas N 7370975,23 m e E 354054,35 m; deste, segue com os seguintes azimuth plano e distância: 192°50'55,85" e 172,88 m; até o vértice P5, de coordenadas N 7370806,68 m e E 354015,91 m; deste, segue com os seguintes azimuth plano e distância: 174°06'34,42" e 345,62 m; até o vértice P6, de coordenadas N 7370462,88 m e E 354051,38 m; deste, segue com os seguintes azimuth plano e distância: 193°49'12,15" e 666,58 m; até o vértice P7, de coordenadas N 7369815,59 m e E 353892,15 m; deste, segue com os seguintes azimuth plano e distância: 286°56'0,43" e 337,97 m; até o vértice P8, de coordenadas N 7369914,03 m e E 353568,83 m; deste, segue com os seguintes azimuth plano e distância: 178°57'21,89" e 977,50 m; até o vértice P9, de coordenadas N 7368936,69 m e E 353586,64 m; deste, segue com os seguintes azimuth plano e distância: 267°45'38,84" e 427,90 m; até o vértice P10, de coordenadas N 7368919,97 m e E 353159,06 m; deste, segue com os seguintes azimuth plano e distância: 155°48'1,05" e 442,45 m; até o vértice P11, de coordenadas N 7368516,40 m e E 353340,43 m; deste, segue com os seguintes azimuth plano e distância: 64°10'0,00" e 48,24 m; até o vértice P12, de coordenadas N 7368537,42 m e E 353383,85 m; deste, segue com os seguintes azimuth plano e distância: 156°06'21,44" e 519,93 m; até o vértice P13, de coordenadas N 7368062,05 m e E 353594,44 m; deste, segue com os seguintes azimuth plano e distância: 231°51'2,97" e 775,30 m; até o vértice P14, de coordenadas N 7367583,14 m e E 352984,74 m; deste, segue com os seguintes azimuth plano e distância: 311°25'13,21" e 675,07 m; até o vértice P15, de coordenadas N 7368029,75 m e E 352478,53 m; deste, segue com os seguintes azimuth plano e distância: 216°44'21,17" e 141,19 m; até o vértice P16, de coordenadas N 7367916,60 m e E 352394,07 m; deste, segue com os seguintes azimuth plano e distância: 281°06'27,08"



TERRA BOA

PREFEITURA MUNICIPAL DE TERRA BOA
R. PRES. TANCREDO NEVES, 240 - CENTRO
CEP 87240-000 / (44) 3641-8000

e 496,22 m; até o vértice P17, de coordenadas N 7368012,20 m e E 351907,14 m; deste, segue com os seguintes azimuth plano e distância: 311°40'5,88" e 499,70 m; até o vértice P18, de coordenadas N 7368344,41 m e E 351533,87 m; deste, segue com os seguintes azimuth plano e distância: 10°59'33,54" e 699,18 m; até o vértice P19, de coordenadas N 7369030,76 m e E 351667,19 m; deste, segue com os seguintes azimuth plano e distância: 302°30'46,58" e 69,27 m; até o vértice P20, de coordenadas N 7369067,99 m e E 351608,77 m; deste, segue com os seguintes azimuth plano e distância: 16°55'3,91" e 123,33 m; até o vértice P21, de coordenadas N 7369185,99 m e E 351644,66 m; deste, segue com os seguintes azimuth plano e distância: 273°25'8,49" e 235,49 m; até o vértice P22, de coordenadas N 7369200,03 m e E 351409,59 m; deste, segue com os seguintes azimuth plano e distância: 347°54'1,94" e 317,90 m; até o vértice P23, de coordenadas N 7369510,87 m e E 351342,95 m; deste, segue com os seguintes azimuth plano e distância: 260°59'44,46" e 261,19 m; até o vértice P24, de coordenadas N 7369469,99 m e E 351084,99 m; deste, segue com os seguintes azimuth plano e distância: 293°53'45,12" e 221,18 m; até o vértice P25, de coordenadas N 7369559,59 m e E 350882,76 m; deste, segue com os seguintes azimuth plano e distância: 60°58'36,83" e 475,38 m; até o vértice P26, de coordenadas N 7369790,22 m e E 351298,45 m; deste, segue com os seguintes azimuth plano e distância: 283°38'20,59" e 132,92 m; até o vértice P27, de coordenadas N 7369821,57 m e E 351169,28 m; deste, segue com os seguintes azimuth plano e distância: 242°33'7,33" e 413,48 m; até o vértice P28, de coordenadas N 7369630,98 m e E 350802,35 m; deste, segue com os seguintes azimuth plano e distância: 304°43'9,27" e 104,17 m; até o vértice P29, de coordenadas N 7369690,31 m e E 350716,72 m; deste, segue com os seguintes azimuth plano e distância: 60°11'32,14" e 334,80 m; até o vértice P30, de coordenadas N 7369856,74 m e E 351007,23 m; deste, segue com os seguintes azimuth plano e distância: 25°27'33,18" e 512,87 m; até o vértice P31, de coordenadas N 7370319,80 m e E 351227,70 m; deste, segue com os seguintes azimuth plano e distância: 352°49'46,70" e 237,47 m; até o vértice P32, de coordenadas N 7370555,42 m e E 351198,06 m; deste, segue com os seguintes azimuth plano e distância: 268°03'37,85" e 306,29 m; até o vértice P33, de coordenadas N 7370545,05 m e E 350891,95 m; deste, segue com os seguintes azimuth plano e distância: 276°36'35,58" e 728,09 m; até o vértice P34, de coordenadas N 7370628,86 m e E 350168,70 m; deste, segue com os seguintes azimuth plano e distância: 359°14'25,72" e 552,10 m; até o vértice P35, de coordenadas N 7371180,91 m e E 350161,38 m; deste, segue com os seguintes azimuth plano e distância: 84°32'23,23" e 34,23 m; até o vértice P36, de coordenadas N 7371184,17 m e E 350195,46 m; deste, segue com os seguintes azimuth plano e distância: 89°08'18,51" e 33,33 m; até o vértice P37, de coordenadas N 7371184,67 m e E 350228,79 m; deste, segue com os seguintes azimuth plano e distância: 94°03'12,80" e 31,90 m; até o vértice P38, de coordenadas N 7371182,42 m e E



TERRA BOA

PREFEITURA MUNICIPAL DE TERRA BOA
R. PRES. TANCREDO NEVES, 240 - CENTRO
CEP 87240-000 / (44) 3641-8000

350260,61 m; deste, segue com os seguintes azimuth plano e distância: $98^{\circ}22'43,22''$ e 32,67 m; até o vértice P39, de coordenadas N 7371177,65 m e E 350292,94 m; deste, segue com os seguintes azimuth plano e distância: $102^{\circ}49'43,62''$ e 25,96 m; até o vértice P40, de coordenadas N 7371171,89 m e E 350318,25 m; deste, segue com os seguintes azimuth plano e distância: $104^{\circ}47'48,34''$ e 27,47 m; até o vértice P41, de coordenadas N 7371164,87 m e E 350344,81 m; deste, segue com os seguintes azimuth plano e distância: $107^{\circ}44'40,82''$ e 111,82 m; até o vértice P42, de coordenadas N 7371130,79 m e E 350451,31 m; deste, segue com os seguintes azimuth plano e distância: $108^{\circ}17'51,18''$ e 165,22 m; até o vértice P43, de coordenadas N 7371078,92 m e E 350608,18 m; deste, segue com os seguintes azimuth plano e distância: $108^{\circ}26'5,82''$ e 26,15 m; até o vértice P44, de coordenadas N 7371070,65 m e E 350632,98 m; deste, segue com os seguintes azimuth plano e distância: $106^{\circ}56'49,49''$ e 61,04 m; até o vértice P45, de coordenadas N 7371052,86 m e E 350691,37 m; deste, segue com os seguintes azimuth plano e distância: $102^{\circ}27'7,40''$ e 109,33 m; até o vértice P46, de coordenadas N 7371029,29 m e E 350798,13 m; deste, segue com os seguintes azimuth plano e distância: $60^{\circ}23'16,21''$ e 44,99 m; até o vértice P47, de coordenadas N 7371051,52 m e E 350837,24 m; deste, segue com os seguintes azimuth plano e distância: $3^{\circ}01'8,82''$ e 245,77 m; até o vértice P48, de coordenadas N 7371296,94 m e E 350850,19 m; deste, segue com os seguintes azimuth plano e distância: $48^{\circ}48'54,58''$ e 814,49 m; até o vértice P49, de coordenadas N 7371833,28 m e E 351463,17 m; deste, segue com os seguintes azimuth plano e distância: $96^{\circ}43'2,27''$ e 220,00 m; até o vértice P50, de coordenadas N 7371807,55 m e E 351681,65 m; deste, segue com os seguintes azimuth plano e distância: $184^{\circ}13'28,80''$ e 285,50 m; até o vértice P51, de coordenadas N 7371522,82 m e E 351660,62 m; deste, segue com os seguintes azimuth plano e distância: $222^{\circ}50'9,57''$ e 753,79 m; até o vértice P52, de coordenadas N 7370970,07 m e E 351148,12 m; deste, segue com os seguintes azimuth plano e distância: $100^{\circ}09'57,16''$ e 108,94 m; até o vértice P53, de coordenadas N 7370950,84 m e E 351255,35 m; deste, segue com os seguintes azimuth plano e distância: $100^{\circ}28'38,22''$ e 59,67 m; até o vértice P54, de coordenadas N 7370939,99 m e E 351314,02 m; deste, segue com os seguintes azimuth plano e distância: $99^{\circ}43'0,18''$ e 47,85 m; até o vértice P55, de coordenadas N 7370931,91 m e E 351361,19 m; deste, segue com os seguintes azimuth plano e distância: $98^{\circ}04'51,13''$ e 32,52 m; até o vértice P56, de coordenadas N 7370927,34 m e E 351393,38 m; deste, segue com os seguintes azimuth plano e distância: $94^{\circ}01'21,31''$ e 32,53 m; até o vértice P57, de coordenadas N 7370925,06 m e E 351425,84 m; deste, segue com os seguintes azimuth plano e distância: $89^{\circ}50'34,12''$ e 33,12 m; até o vértice P58, de coordenadas N 7370925,15 m e E 351458,96 m; deste, segue com os seguintes azimuth plano e distância: $86^{\circ}23'32,18''$ e 34,24 m; até o vértice P59, de coordenadas N 7370927,31 m e E 351493,13 m; deste, segue com os seguintes azimuth plano e distância: $81^{\circ}52'16,08''$ e 35,09 m; até o



TERRA BOA

PREFEITURA MUNICIPAL DE TERRA BOA
R. PRES. TANCREDO NEVES, 240 - CENTRO
CEP 87240-000 / (44) 3641-8000

vértice P60, de coordenadas N 7370932,27 m e E 351527,87 m; deste, segue com os seguintes azimuth plano e distância: 77°59'4,53" e 35,88 m; até o vértice P61, de coordenadas N 7370939,74 m e E 351562,96 m; deste, segue com os seguintes azimuth plano e distância: 73°57'38,75" e 36,10 m; até o vértice P62, de coordenadas N 7370949,71 m e E 351597,66 m; deste, segue com os seguintes azimuth plano e distância: 69°16'58,76" e 36,34 m; até o vértice P63, de coordenadas N 7370962,57 m e E 351631,65 m; deste, segue com os seguintes azimuth plano e distância: 65°25'30,65" e 36,06 m; até o vértice P64, de coordenadas N 7370977,56 m e E 351664,44 m; deste, segue com os seguintes azimuth plano e distância: 60°41'9,02" e 52,86 m; até o vértice P65, de coordenadas N 7371003,44 m e E 351710,53 m; deste, segue com os seguintes azimuth plano e distância: 55°06'43,99" e 35,80 m; até o vértice P66, de coordenadas N 7371023,92 m e E 351739,89 m; deste, segue com os seguintes azimuth plano e distância: 50°27'33,52" e 36,43 m; até o vértice P67, de coordenadas N 7371047,11 m e E 351767,99 m; deste, segue com os seguintes azimuth plano e distância: 45°45'31,40" e 36,83 m; até o vértice P68, de coordenadas N 7371072,80 m e E 351794,37 m; deste, segue com os seguintes azimuth plano e distância: 41°58'16,62" e 37,21 m; até o vértice P69, de coordenadas N 7371100,47 m e E 351819,26 m; deste, segue com os seguintes azimuth plano e distância: 38°47'42,87" e 56,00 m; até o vértice P70, de coordenadas N 7371144,11 m e E 351854,34 m; deste, segue com os seguintes azimuth plano e distância: 37°08'2,86" e 55,52 m; até o vértice P71, de coordenadas N 7371188,38 m e E 351887,86 m; deste, segue com os seguintes azimuth plano e distância: 36°53'59,52" e 37,00 m; até o vértice P72, de coordenadas N 7371217,97 m e E 351910,08 m; deste, segue com os seguintes azimuth plano e distância: 36°49'20,85" e 37,37 m; até o vértice P73, de coordenadas N 7371247,88 m e E 351932,47 m; deste, segue com os seguintes azimuth plano e distância: 36°47'35,33" e 37,55 m; até o vértice P74, de coordenadas N 7371277,95 m e E 351954,96 m; deste, segue com os seguintes azimuth plano e distância: 36°56'6,10" e 56,66 m; até o vértice P75, de coordenadas N 7371323,24 m e E 351989,01 m; deste, segue com os seguintes azimuth plano e distância: 36°54'15,15" e 37,76 m; até o vértice P76, de coordenadas N 7371353,44 m e E 352011,68 m; deste, segue com os seguintes azimuth plano e distância: 37°32'39,12" e 37,88 m; até o vértice P77, de coordenadas N 7371383,47 m e E 352034,76 m; deste, segue com os seguintes azimuth plano e distância: 40°27'6,95" e 37,88 m; até o vértice P78, de coordenadas N 7371412,29 m e E 352059,34 m; deste, segue com os seguintes azimuth plano e distância: 45°34'3,06" e 38,10 m; até o vértice P79, de coordenadas N 7371438,97 m e E 352086,55 m; deste, segue com os seguintes azimuth plano e distância: 51°22'48,77" e 38,26 m; até o vértice P80, de coordenadas N 7371462,85 m e E 352116,44 m; deste, segue com os seguintes azimuth plano e distância: 57°56'31,11" e 38,39 m; até o vértice P81, de coordenadas N 7371483,22 m e E 352148,98 m; deste, segue com os seguintes azimuth plano e distância: 64°08'46,06" e



TERRA BOA

PREFEITURA MUNICIPAL DE TERRA BOA
R. PRES. TANCREDO NEVES, 240 - CENTRO
CEP 87240-000 / (44) 3641-8000

38,57 m; até o vértice P82, de coordenadas N 7371500,04 m e E 352183,69 m; deste, segue com os seguintes azimuth plano e distância: 67°19'39,88" e 38,80 m; até o vértice P83, de coordenadas N 7371515,00 m e E 352219,49 m; deste, segue com os seguintes azimuth plano e distância: 67°42'26,77" e 39,28 m; até o vértice P84, de coordenadas N 7371529,90 m e E 352255,83 m; deste, segue com os seguintes azimuth plano e distância: 67°51'57,42" e 39,87 m; até o vértice P85, de coordenadas N 7371544,92 m e E 352292,77 m; deste, segue com os seguintes azimuth plano e distância: 68°03'51,56" e 40,26 m; até o vértice P86, de coordenadas N 7371559,96 m e E 352330,11 m; deste, segue com os seguintes azimuth plano e distância: 68°05'40,67" e 40,74 m; até o vértice P87, de coordenadas N 7371575,16 m e E 352367,91 m; deste, segue com os seguintes azimuth plano e distância: 67°55'44,72" e 41,21 m; até o vértice P88, de coordenadas N 7371590,64 m e E 352406,10 m; deste, segue com os seguintes azimuth plano e distância: 68°02'46,70" e 41,84 m; até o vértice P89, de coordenadas N 7371606,29 m e E 352444,91 m; deste, segue com os seguintes azimuth plano e distância: 67°59'4,71" e 42,37 m; até o vértice P90, de coordenadas N 7371622,17 m e E 352484,19 m; deste, segue com os seguintes azimuth plano e distância: 67°47'56,70" e 42,85 m; até o vértice P91, de coordenadas N 7371638,36 m e E 352523,86 m; deste, segue com os seguintes azimuth plano e distância: 67°47'11,75" e 21,52 m; até o vértice P92, de coordenadas N 7371646,50 m e E 352543,78 m; deste, segue com os seguintes azimuth plano e distância: 68°01'13,10" e 21,58 m; até o vértice P93, de coordenadas N 7371654,57 m e E 352563,79 m; deste, segue com os seguintes azimuth plano e distância: 68°08'26,58" e 86,12 m; até o vértice P94, de coordenadas N 7371686,64 m e E 352643,72 m; deste, segue com os seguintes azimuth plano e distância: 70°26'21,79" e 42,21 m; até o vértice P95, de coordenadas N 7371700,77 m e E 352683,50 m; deste, segue com os seguintes azimuth plano e distância: 72°38'24,08" e 21,13 m; até o vértice P96, de coordenadas N 7371707,07 m e E 352703,66 m; deste, segue com os seguintes azimuth plano e distância: 76°48'52,95" e 41,85 m; até o vértice P97, de coordenadas N 7371716,62 m e E 352744,41 m; deste, segue com os seguintes azimuth plano e distância: 81°41'42,45" e 41,12 m; até o vértice P98, de coordenadas N 7371722,56 m e E 352785,09 m; deste, segue com os seguintes azimuth plano e distância: 85°54'19,08" e 40,76 m; até o vértice P99, de coordenadas N 7371725,47 m e E 352825,75 m; deste, segue com os seguintes azimuth plano e distância: 89°26'25,57" e 20,26 m; até o vértice P100, de coordenadas N 7371725,67 m e E 352846,01 m; deste, segue com os seguintes azimuth plano e distância: 91°06'22,00" e 20,47 m; até o vértice P101, de coordenadas N 7371725,27 m e E 352866,47 m; deste, segue com os seguintes azimuth plano e distância: 94°07'38,15" e 20,48 m; até o vértice P102, de coordenadas N 7371723,80 m e E 352886,90 m; deste, segue com os seguintes azimuth plano e distância: 97°05'42,62" e 20,46 m; até o vértice P103, de coordenadas N 7371721,27 m e E 352907,20 m; deste, segue com os seguintes azimuth plano e



TERRA BOA

PREFEITURA MUNICIPAL DE TERRA BOA
R. PRES. TANCREDO NEVES, 240 - CENTRO
CEP 87240-000 / (44) 3641-8000

distância: 98°56'22,58" e 20,59 m; até o vértice P104, de coordenadas N 7371718,07 m e E 352927,53 m; deste, segue com os seguintes azimuth plano e distância: 101°50'46,01" e 20,55 m; até o vértice P105, de coordenadas N 7371713,85 m e E 352947,65 m; deste, segue com os seguintes azimuth plano e distância: 104°28'5,13" e 20,62 m; até o vértice P106, de coordenadas N 7371708,70 m e E 352967,61 m; deste, segue com os seguintes azimuth plano e distância: 105°42'43,65" e 20,71 m; até o vértice P107, de coordenadas N 7371703,09 m e E 352987,55 m; deste, segue com os seguintes azimuth plano e distância: 109°59'37,66" e 41,83 m; até o vértice P108, de coordenadas N 7371688,79 m e E 353026,86 m; deste, segue com os seguintes azimuth plano e distância: 115°27'27,98" e 42,18 m; até o vértice P109, de coordenadas N 7371670,66 m e E 353064,94 m; deste, segue com os seguintes azimuth plano e distância: 119°13'15,94" e 19,50 m; até o vértice P110, de coordenadas N 7371661,14 m e E 353081,96 m; deste, segue com os seguintes azimuth plano e distância: 67°25'43,87" e 246,73 m; até o vértice P111, de coordenadas N 7371755,84 m e E 353309,80 m; deste, segue com os seguintes azimuth plano e distância: 5°38'47,61" e 407,60 m; até o vértice P0, de coordenadas N 7372161,46 m e E 353349,90 m, encerrando esta descrição.

Todas as coordenadas aqui descritas estão georreferenciadas ao Sistema Geodésico Brasileiro, e encontram-se representadas no sistema UTM, referenciadas ao Meridiano Central -51, Fuso 22S, tendo como DATUM SIRGAS 2000. Todos os azimuths e distâncias, área e perímetro foram calculados no plano de projeção UTM.

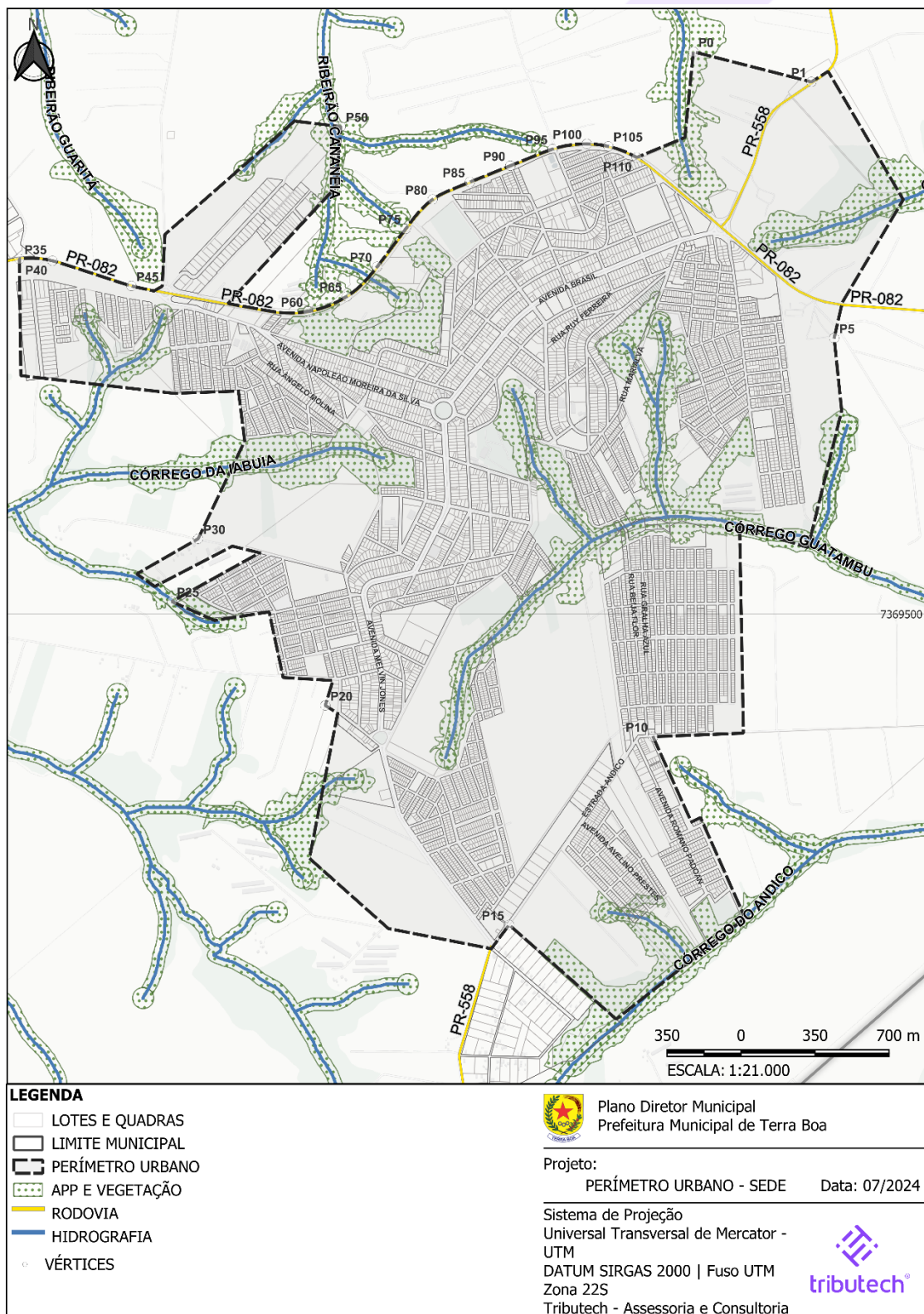


TERRA BOA

PREFEITURA MUNICIPAL DE TERRA BOA
R. PRES. TANCREDO NEVES, 240 - CENTRO
CEP 87240-000 / (44) 3641-8000

ANEXO II

MAPA DO PERÍMETRO URBANO DA SEDE MUNICIPAL





TERRA BOA

PREFEITURA MUNICIPAL DE TERRA BOA
R. PRES. TANCREDO NEVES, 240 - CENTRO
CEP 87240-000 / (44) 3641-8000

ANEXO III

MEMORIAL DESCRITIVO DO DISTRITO DE MALU

Perímetro (m): 3.616,17

Área total (m²): 569.438,05

DESCRIÇÃO

O polígono descrito abaixo corresponde a uma área de 569.438,05 m² e com perímetro de 3.616,17. Inicia-se a descrição deste perímetro no vértice P0, de coordenadas N 7381845,09 m e E 359204,55; deste, segue com os seguintes azimuth plano e distância: 116°54'19,00" e 189,10 m; até o vértice P1, de coordenadas N 7381759,52 m e E 359373,18 m; deste, segue com os seguintes azimuth plano e distância: 198°26'6,00" e 79,59 m; até o vértice P2, de coordenadas N 7381684,01 m e E 359348,01 m; deste, segue com os seguintes azimuth plano e distância: 180°04'29,50" e 1050,72 m; até o vértice P3, de coordenadas N 7380633,30 m e E 359346,64 m; deste, segue com os seguintes azimuth plano e distância: 271°47'14,54" e 457,28 m; até o vértice P4, de coordenadas N 7380647,56 m e E 358889,58 m; deste, segue com os seguintes azimuth plano e distância: 3°06'22,41" e 564,11 m; até o vértice P5, de coordenadas N 7381210,84 m e E 358920,14 m; deste, segue com os seguintes azimuth plano e distância: 343°07'13,00" e 312,72 m; até o vértice P6, de coordenadas N 7381510,09 m e E 358829,34 m; deste, segue com os seguintes azimuth plano e distância: 254°47'37,33" e 43,06 m; até o vértice P7, de coordenadas N 7381498,79 m e E 358787,79 m; deste, segue com os seguintes azimuth plano e distância: 340°34'8,97" e 56,03 m; até o vértice P8, de coordenadas N 7381551,63 m e E 358769,15 m; deste, segue com os seguintes azimuth plano e distância: 256°04'44,85" e 119,30 m; até o vértice P9, de coordenadas N 7381522,93 m e E 358653,35 m; deste, segue com os seguintes azimuth plano e distância: 344°50'44,00" e 125,16 m; até o vértice P10, de coordenadas N 7381643,74 m e E 358620,63 m; deste, segue com os seguintes azimuth plano e distância: 70°58'26,58" e 617,65 m; até o vértice P0, de coordenadas N 7381845,09 m e E 359204,55 m, encerrando esta descrição.

Todas as coordenadas aqui descritas estão georreferenciadas ao Sistema Geodésico Brasileiro, e encontram-se representadas no sistema UTM, referenciadas ao Meridiano Central -51, Fuso 22S, tendo como DATUM SIRGAS 2000. Todos os azimuths e distâncias, área e perímetro foram calculados no plano de projeção UTM.



TERRA BOA

PREFEITURA MUNICIPAL DE TERRA BOA
R. PRES. TANCREDO NEVES, 240 - CENTRO
CEP 87240-000 / (44) 3641-8000

ANEXO IV MAPA PERÍMETRO URBANO

